

**Waterbed discount** EUROPE

EUROPA'S GROOTSTE WATERBEDDENKETEN



WATERBED  
**Tijken**

## ■ BENODIGDHEDEN

Benodigdheden voor montage waterbed:

Slangenset



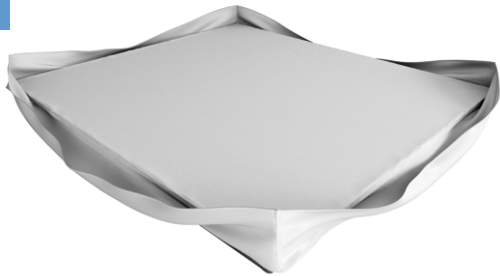
Ontluchtingspomp



Conditioner

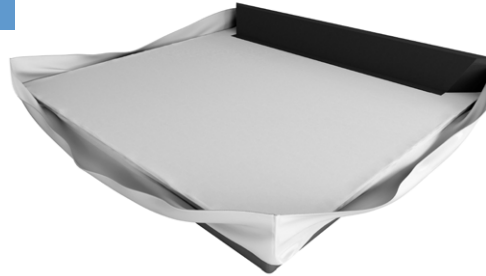


1



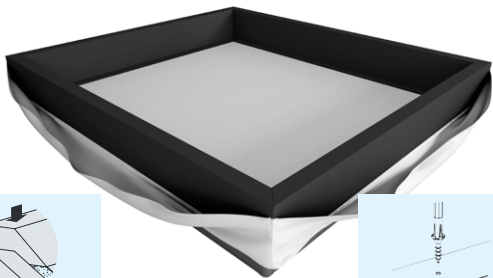
De bodemtijk legt u op de bodemplaten.  
Zorg ervoor dat het ritsje bij het hoofdeinde zit.

2



De „korte“ foamranden worden in de breedterichting en de „lange“ foamranden in de lengterichting geplaatst.

3



Leg de 4 foamranden in de bodemtijk op de onderfoamranden en zorg ervoor dat deze in de hoeken goed aansluiten. Schroef vervolgens elke foamrand aan de bodemplaat vast d.m.v. het latje dat aan de foamrand is bevestigd.

(Elke foamrand met vijf grote schroeven vastdraaien).

4



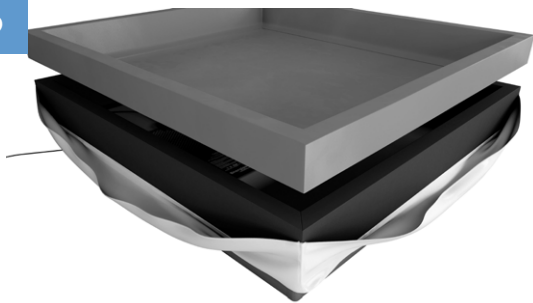
Maak links bovenin de hoek met een scherp mes een kleine insnede van 10 cm. Bij een Duo-systeem ook rechts bovenin hetzelfde doen.

5



Nu plaatst u het verwarmingselement. Zorg ervoor dat het verwarmingselement minimaal 15 cm uit de kant ligt. Het verwarmingselement moet in zijn geheel op een van de bodemplaten liggen, nooit op de naad van de bodemplaten. Haal het snoer nu in de hoek van de foamranden buiten het waterbed. De thermostaat moet buiten het waterbed liggen. Deze kan naderhand eventueel aan een plint worden gemonteerd.

6



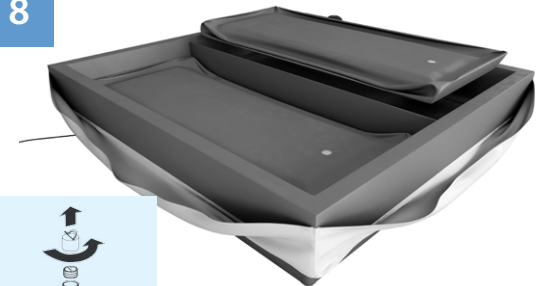
Vervolgens legt u de veiligheidskuip tussen de vier softside foamranden en slaat u de uiteinden over de foamranden heen.

7



Let erop dat de hoeken van de kuip aansluiten aan de foamranden en dat de voering goed glad op het verwarmingselement ligt.

8



Leg nu het watermatras in de veiligheidskuip (met de vulopening aan het voeteneind).

Open de vultuit(en) zodat er lucht in het watermatras kan komen. Trek de vultuit(en) met een draaiende beweging omhoog en schroef vervolgens de dop(pen) los en haal de stop(pen) eruit.

9



Strijk de watermatras vervolgens goed glad en haal alle vouwen eruit. Zorg ervoor dat de 4 hoeken precies aansluiten in de hoeken van de foamranden.

Alleen bij een Duo-systeem kan de thermodivider (mits meebesteld) worden gebruikt. De divider wordt met de brede kant naar beneden en tussen de matrassen gelegd.

10



Sluit de slang en vulkoppelingen aan.

Let op: Bij een duo-uitvoering de watermatrassen gelijktijdig vullen.

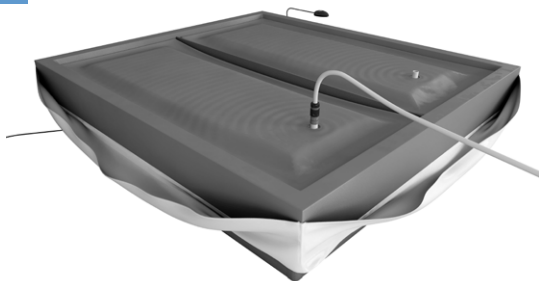
11



Vul het watermatras met handwarm water van ca. 27 graden.

Voordat de vulslang wordt gebruikt, dient deze even met heet water te worden doorgespoeld, om eventuele bacteriën te elimineren.

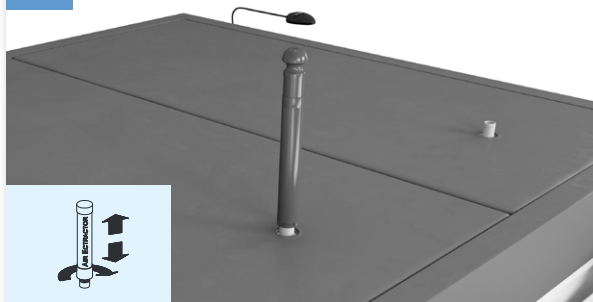
12



Na 10 minuten de kraan dichtdoen, en nogmaals controleren dat de 4 hoeken van het watermatras precies aansluiten in de hoeken van de foamranden. Vervolgens kan de kraan weer worden opengezet.

Het watermatras is vol als het waterniveau tot 0,5 cm onder de rand is gekomen.

13



Draai de Air Extractor met een draaiende beweging op de vultuit vast.

Hierna ontluicht u het waterbed door vanaf het hoofdeinde de lucht naar de vulopening te duwen. Beweeg de Air Extractor naar boven en beneden om de lucht er uit te pompen. Herhaal dit totdat alle lucht uit uw watermatras verdwenen is.

14

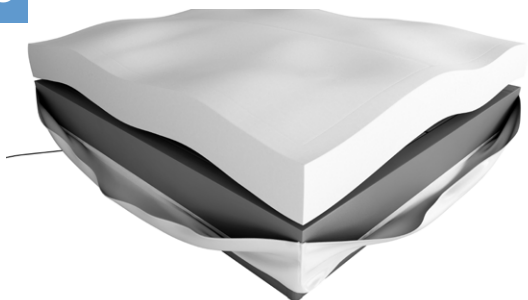


Voeg nu 1 flesje à 150 ml Conditioner toe aan het water.

Bij een Duo-systeem 1 flesje à 150 ml Conditioner verdelen over beide watermatrassen

Druk de stop weer in de tuit, draai de dop er weer op en druk vervolgens de vulopening naar binnen.

15



Span de topliner over de foamranden heen. Zorg ervoor dat de 4 hoeken goed aansluiten in de hoeken van de foamranden.

mits meebesteld

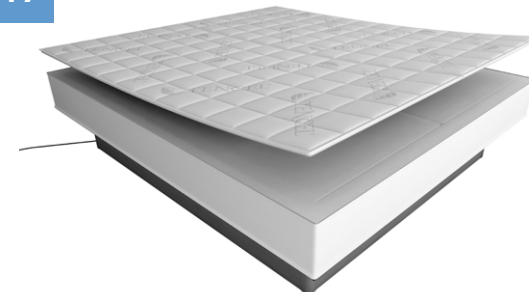
16



Let op dat de elastische rand onder de foamranden komt (net als bij een hoeslaken.)

mits meebesteld

17



Stel de thermostaat in op de gewenste temperatuur. Wij adviseren 28 graden. Rits nu de boventijk aan de ondertijk vast.

Het waterbed is slaapklaar. Waterbed Discount Waterbedden wenst u veel slaapplezier!

## ■ Garantie Waterbed Discount Waterbed

Met de aankoop van een Waterbed Discount waterbed en (één of meerdere) onderstaande overige artikelen/accessoires verzekert u zich van een uitstekende aanwinst met een jarenlange garantie:

|   |         |
|---|---------|
| Lasnaden van het watermatras messamoll2 vinyl | 10 jaar |
| Lasnaden van het watermatras EN71 vinyl       | 5 jaar  |
| Verwarmingselementen                          | 5 jaar  |
| Veiligheidsvoering, tijk, schuimrand          | 2 jaar  |
| Bodem en optionele bedmeubelen                | 2 jaar  |
| Dekbedden, kussens                            | 2 jaar  |
| Bedtextiel: dekbedovertrekken, hoeslakens     | 2 jaar  |

### Omvang garantie

#### Lasnaden messamoll2 vinyl:

Wij zijn overtuigd van de kwaliteit van onze producten. Daarom verlenen wij 10 jaar garantie op de deugdelijkheid van de lasnaden van het Waterbed Discount watermatras. Indien daar een lekkage ontstaat door een materiaal- of fabricagefout heeft u de eerste vijf jaar een garantie van 100%. Van het 6e t/m het 10e jaar bedraagt de garantie respectievelijk 50%, 40%, 30%, 20% en 10%

#### Lasnaden EN71 vinyl:

Wij zijn overtuigd van de kwaliteit van onze producten. Daarom verlenen wij 5 jaar garantie op de deugdelijkheid van de lasnaden van het Waterbed Discount watermatras. Indien daar een lekkage ontstaat door een materiaal- of fabricagefout heeft u de eerste twee jaar een garantie van 100%. Van het 3e t/m het 5e jaar bedraagt de garantie respectievelijk 30%, 20% en 10%

#### Veiligheidsvoering, tijk, schuimrand, bodem en optionele bedmeubelen:

100% garantie op materiaal- en fabricagefouten gedurende 2 jaar.

#### Verwarmingselementen:

Op het verwarmingssysteem verleent de fabrikant een rechtstreekse garantie van vijf jaar. De garantievoorzwaarden van de betreffende fabrikant zijn hier van toepassing.

#### Overige producten:

- Een garantie van twee jaar geldt voor het bedtextiel, uiteraard met uitsluiting van de gebruikelijke slijtage bij normaal gebruik.

## Garantietermijn

De garantietermijn gaat in per de datum van de aankoopfactuur. Voor het doen gelden van een aanspraak op garantie dient de koper het aankoopbewijs, waaruit de aankoopdatum duidelijk blijkt, te overleggen. De garantie kan niet worden overgedragen aan derden.

De garantie wordt alleen geboden onder voorwaarde van het juist opvolgen van de plaatsingsaanwijzingen en regelmatig onderhoud. Vervangen en gerepareerde goederen vallen eveneens onder de lopende garantie. De garantietermijn wordt door een reparatie of vervanging van onderdelen in de garantieperiode niet verlengd of vernieuwd. Indien een schade niet kan worden gerepareerd, vervangt Waterbed Discount Waterbedden binnen de garantietermijn het artikel door hetzelfde of een gelijkwaardig product.

## Garantie bepalingen

Waterbed Discount Waterbedden verplicht zich materiaal- en fabricagefouten te herstellen conform het gestelde in artikel 'Omvang garantie'. Waterbed Discount Waterbedden behoudt zich het recht voor bij een niet meer te leveren product een gelijkwaardig product als vervanging te leveren.

## Garantie beperkingen

Schade die is ontstaan of het indirecte gevolg is van verkeerd gebruik, onjuiste bediening, te hoge belasting, ondeskundige plaatsing of verhuizing, reparaties of wijzigingen die door de koper zijn uitgevoerd, gebreken die voortvloeien uit normale slijtage of te wijten zijn aan onvoldoende onderhoud valt niet onder de garantie. Onder onderhoud wordt verstaan het elk halfjaar toevoegen van Conditioner aan het water van het watermatras en de 2-maandelijkse reiniging van het matras met de speciale Cleaner. Het verdient derhalve aanbeveling uw aankoopbewijzen van deze producten te bewaren. Maakt u gebruik van de automatische verzendservice van de Waterbed Discount Waterbedden onderhoudsproducten, dan staan uw bestellingen in ons systeem geregistreerd en is het niet nodig de aankoopbewijzen te bewaren.

Bovenstaande garantie bepalingen, doen niets af ten opzichte van de Wettelijke garantieperiode volgens de Europese richtlijnen waar u als consument recht op heeft.



## Contact

### Waterbed Discount

Industriestraat 9  
7091DC Dinxperlo (NL)

K.v.K. : 70326215  
BTW: NL8582.63.737B01

Waterbed Discount is een handelsnaam  
van The Bed Company BV

### Bel Gratis



+31 85 - 001 20 85  
Email: [klantenservice@waterbeddiscount.info](mailto:klantenservice@waterbeddiscount.info)





## ■ Onderhoud en tips

Om nog langer van uw waterbed te kunnen genieten, adviseren wij u dringend onderstaande onderhoudsinstructies op te volgen.

### Ontluchten

Als uw waterbed geplaatst is en de matrassen met (zuurstofrijk) water zijn gevuld, is het belangrijk gedurende een aantal weken het watermatras regelmatig te ontluchten. Luchtbellen 'verraden' zich doordat u het water hoort klotsen! Tijd om in actie te komen.

#### *Werkwijze*

Voor het ontluchten van uw watermatras gebruikt u een speciaal pompje, de Air Extractor. Het pompje wordt op de vultuit bevestigd. U kunt vervolgens het waterbed ontluchten door vanaf het hoofdeinde van het matras de lucht naar de vulopening te stuwen. Door met de Air Extractor te pompen, wordt de aanwezige lucht verwijderd. Herhaal dit eens per week gedurende 3 à 4 weken na de montage van uw waterbed. U bereikt hiermee dat het watermatras volledig luchtvrij wordt, waardoor bacterievorming of lekkages tot een minimum worden beperkt.

### Vinylcleaner

De folie van onze waterbedden bestaat uit vinyl, dat één keer per maand eenvoudig onderhoud nodig heeft door middel van onze vinylcleaner. U kunt volstaan met de cleaner op het watermatras te sprayen, waarna u het goed inwrijft. Zo blijft het watermatras soepel en schoon en wordt uitdroging van het vinyl voorkomen.

*Attentie: Gebruik geen 'huis-tuin-en-keuken' schoonmaakmiddelen voor het onderhoud van uw watermatras!*

### Conditioner

Om de waterkwaliteit in uw matras optimaal te houden, moet eens per halfjaar een conditioner aan het water worden toegevoegd. Het water zelf hoeft in principe nooit te worden vervangen.

#### *Werkwijze*

Voordat u de conditioner kunt toevoegen, trekt u de vultuit uit het matras omhoog en verwijdert u de dop. Druk gelijktijdig het matras bij de vultuit met de hand voorzichtig naar beneden zodat het waterniveau hoog in de vulopening blijft en er geen lucht in het matras kan komen. Vervolgens voegt u de inhoud van het flesje conditioner toe, sluit u de vultuit en drukt hem weer terug in het matras. Bij een Duo-waterbedsystem verdeelt u de inhoud van de conditioner over beide matrassen.

### Onaangename geur

Geurtjes kunnen optreden als het biologische evenwicht van het water verstoord is, of als de conditioner niet volgens de aanwijzingen is toegevoegd. Ook het gebruik van andere onderhoudsmiddelen dan de geadviseerde vinylcleaner kan luchtjes teweeg brengen.

#### *Werkwijze*

Merkt u onaangename luchtjes op bij het watermatras, dan adviseren wij u het matras te legen, weer te vullen, nogmaals te legen en wederom te vullen. Uiteraard dient u dan gedurende 3 à 4 weken wel weer het waterbed te ontluchten, zoals hierboven beschreven.



## ■ Leegmaken watermatras

In een enkel geval is het noodzakelijk uw watermatras te legen. Het is verstandig dit met twee personen te doen en de bijgeleverde handleiding bij uw watermatras daarvoor te raadplegen. Met onze speciale waterbedpomp kunt u veilig en effectief uw waterbed legen. Ook is het mogelijk een boormachinepomp (geen accumachine) te gebruiken. Voor beide systemen zijn separate vulslangen verkrijgbaar. Wij omschrijven hierbij in het kort op welke manieren u het waterbed kunt leegpompen.

### *Werkwijze*

Haal de stekker uit het stopcontact om de verwarming uit te schakelen, verwijder de tijk, ontlucht het watermatras en sluit daarna de pomp en slangen aan. Zorg ervoor dat de slang lengte genoeg heeft om bijvoorbeeld de doucheafvoer te bereiken. Zet de pomp aan. Uw watermatras is goed geleegd als het uiteindelijk geheel vacuüm is gezogen. Dit is optimaal bereikt als de onderste en bovenste vinylaag compleet tegen elkaar aan zijn gezogen. Op dat moment kunt u de slang loskoppelen en heel snel de dop weer op de vultuit aanbrengen. Let er goed op dat het matras zich niet weer volzuigt met lucht!

## ■ Tijk

De tijk moet regelmatig gelucht en gewassen worden. De tijk is niet bedoeld om rechtstreeks op te slapen, gebruik altijd een hoeslaken. Het verdient aanbeveling 's ochtends de dekbedden open te slaan, zodat eventueel transpiratievocht een uitweg kan vinden.

## ■ Lekkage

Een Waterbed Discount waterbed is zó gemaakt dat er geen angst hoeft te zijn voor ernstige lekkages. Als er een lekje zou zijn, wordt het water opgevangen in de veiligheidshoes. Bovendien kan een lekje eenvoudig door uzelf worden gerepareerd met gebruikmaking van onze speciale reparatieset. Daarvoor hoeft het waterbed niet te worden geleegd.

### *Werkwijze*

Haal de stekker uit het stopcontact om de verwarming uit te schakelen. Probeer vervolgens het lek op te sporen door systematisch het gehele watermatras na te lopen. Dit doet u door stukje voor stukje het watermatras ca. 10 à 15 cm in te drukken, zodat het aan de rand iets omhoog komt. Als u het lek hebt gevonden markeert en repareert u de plek door een druppeltje lijm op een klein gaatje te laten vallen of bij een groter gat een reparatielapje erop te lijmen. Laat de lijm goed uitharden.

